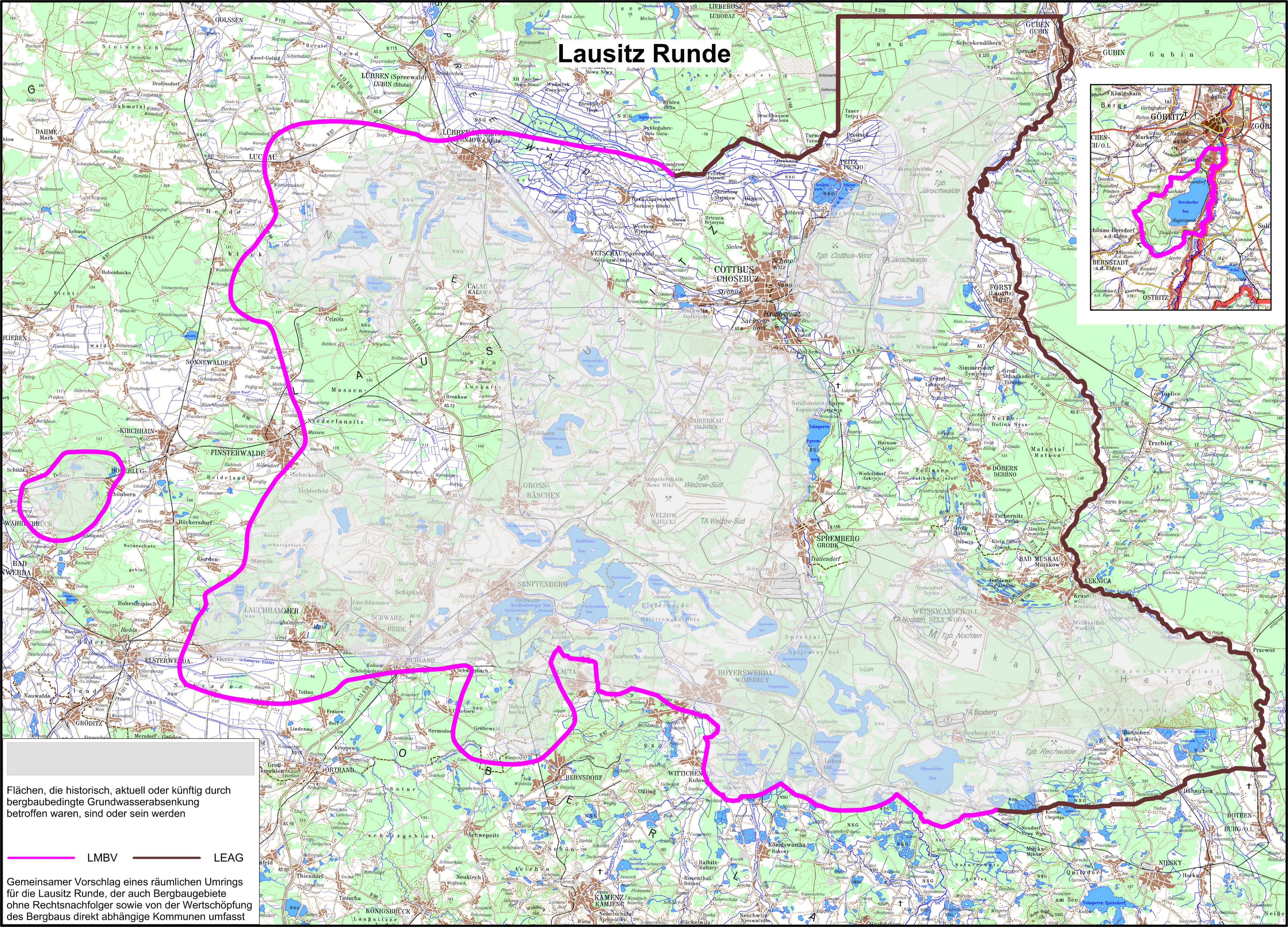


Lausitz Runde



Flächen, die historisch, aktuell oder künftig durch bergbaubedingte Grundwasserabsenkung betroffen waren, sind oder sein werden

— LMBV — LEAG

Gemeinsamer Vorschlag eines räumlichen Umrings für die Lausitz Runde, der auch Bergbaubereiche ohne Rechtsnachfolger sowie von der Wertschöpfung des Bergbaus direkt abhängige Kommunen umfasst